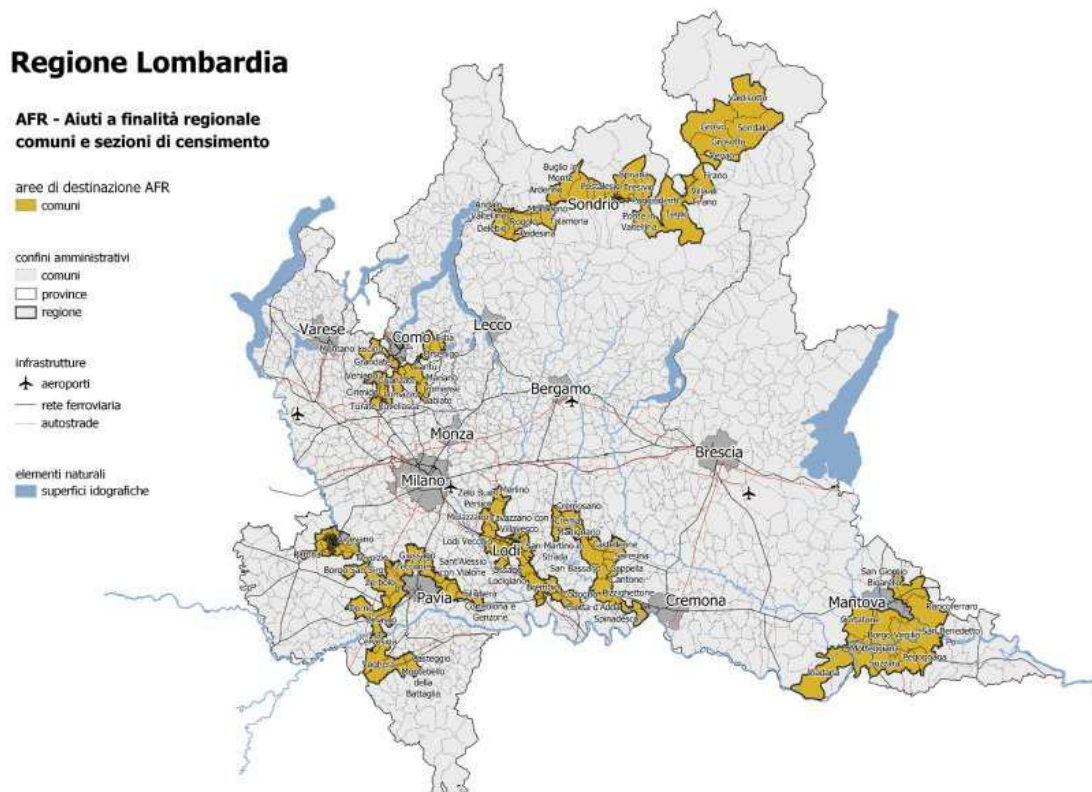


Aree ammissibili per gli aiuti a finalità regionale per il periodo 2022-2027

Elenco dei comuni individuati ai sensi dei punti 175, comma

1 e comma 5 degli Orientamenti



Nel territorio di Pavia sono aree 107.3.c i seguenti Comuni:

PAVIA	Albuzzano
	Borgo San Siro
	Carbonara Al Ticino
	Casteggio
	Certosa Di Pavia
	Cervesina
	Corteolona e Genzone
	Cura Carpignano
	Dorno
	Filighera
	Giussago
	Marcignago
	Montebello Della Battaglia
	Parona
	San Genesio ed Uniti
	Sant'Alessio con Vialone
	Torre d'Isola
	Trivulzio
	Vigevano
	Villanova d'Ardenghi
	Voghera
	Zeccone

	Zerbolò
	Zinasco

Nel territorio di Lodi sono aree 107.3.c i seguenti Comuni

LODI	Brembio
	Casalpusterlengo
	Codogno
	Lodi
	Lodi Vecchio
	Merlino
	Mulazzano
	Ospedaletto Lodigiano
	Ossago Lodigiano
	Pieve Fissiraga
	San Martino in Strada
	Tavazzano con Villavesco
	Zelo Buon Persico
	Ossago Lodigiano
	Pieve Fissiraga
	San Martino in Strada
	Tavazzano con Villavesco
	Zelo Buon Persico

Nel territorio di Como sono aree 107.3.c i seguenti Comuni

COMO	Albavilla
	Cabiate
	Cadorago
	Cantù
	Casnate con Bernate
	Ceremate
	Cirimido
	Colverde
	Cucciago
	Erba
	Grandate
	Guanzate
	Lomazzo
	Mariano Comense
	Montano Lucino
	Olgiate Comasco
	Orsenigo
	Rovellasca
	Turate
	Veniano
	Vertemate Con Minoprio

Nel territorio di Sondrio sono aree 107.3.c i seguenti Comuni

SONDRIO	Andalo Valtellino
	Ardenno
	Berbenno di Valtellina
	Buglio in Monte
	Castione Andevenno
	Cosio Valtellino
	Delebio
	Grosio
	Grosotto
	Montagna in Valtellina
	Morbegno
	Pedesina
	Poggiridenti
	Ponte in Valtellina
	Postalesio
	Rogolo
	Sondalo
	Sondrio
	Spriana
	Talamona
	Teglio
	Tirano
	Tresivio
	Valdisotto
	Vervio
	Villa Di Tirano

Nel territorio di Mantova sono aree 107.3.c i seguenti Comuni

MANTOVA	
	Bagnolo San Vito
	Borgo Virgilio
	Curtatone
	Motteggiana
	Pegognaga
	Roncoferraro
	San Benedetto Po
	San Giorgio Bigarello
	Suzzara
	Viadana

Nel territorio di Cremona sono aree 107.3.c i seguenti Comuni:

CREMONA	Capergnanica
	Cappella Cantone
	Castelleone
	Crema
	Cremona
	Crotta d'Adda
	Madignano

	Pizzighettone
	San Bassano
	Soresina
	Spinadesco